

iClicker Cloud

Guide de démarrage rapide de l'instructeur

LTS



iClicker Cloud - Sign In

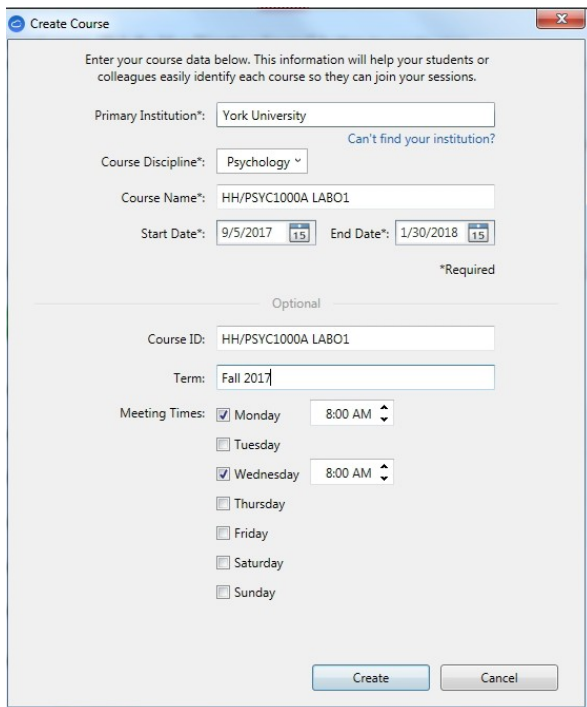
 iClicker Cloud

REEF Education is now iClicker Cloud.
Sign in using your existing REEF account.

Email

Password [Forgot Password?](#)

This is a personal computer. Sign me in automatically.



Create Course

Enter your course data below. This information will help your students or colleagues easily identify each course so they can join your sessions.

Primary Institution*: [Can't find your institution?](#)

Course Discipline*:

Course Name*:

Start Date*: End Date*:

*Required

Optional

Course ID:

Term:

Meeting Times:

Monday 8:00 AM

Tuesday

Wednesday 8:00 AM

Thursday

Friday

Saturday

Sunday

Pour commencer

1. Téléchargez l'application «iClicker Cloud» depuis <https://www.iclicker.com/downloads> et installez-la sur votre ordinateur ou une clé USB. Le logiciel sera installé sur les ordinateurs de la classe.
2. Launch the iClicker Cloud application, if you already have an account provide your Email address and Password and click “Sign In”, otherwise click the “Create Account” button.
3. Une fois votre compte créé, le tableau de bord du cours s'ouvre. Cliquez sur le bouton bleu «Create a course» pour créer votre premier cours. Vous pouvez également utiliser le signe Plus ou le bouton «New course» pour créer un cours.
4. Entrez les informations de votre cours à York pour créer le cours. Un * est utilisé pour marquer les champs obligatoires. Nous vous recommandons d'utiliser la convention de dénomination ci-dessous pour que vous et vos étudiants puissiez facilement identifier le cours.

Course name and Course ID: HH/PSYC1000A LAB01

Start date: 1st day of classes

End date: Recommended one month after the course end date*

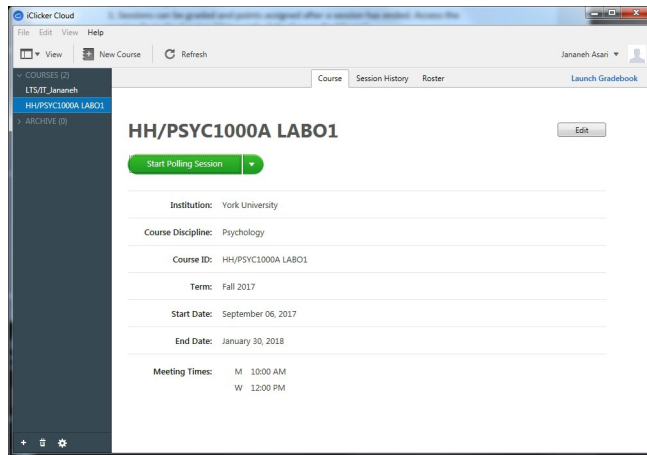
Term: Fall 2017

*Le cours sera archivé à la date finale

iClicker Cloud

Guide de démarrage rapide de l'instructeur

LTS

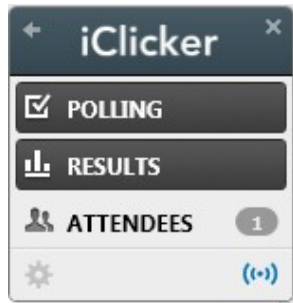


Administrer une séance de sondage

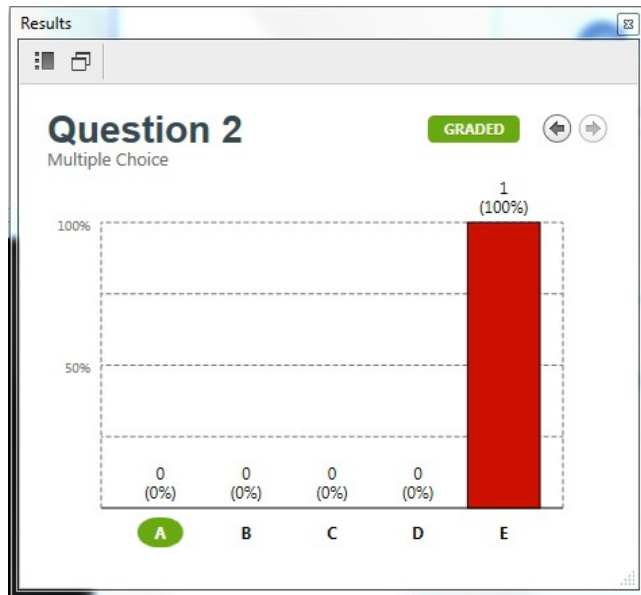
1. Cliquez sur le bouton vert «Start Polling Session » sur le tableau de bord du cours.
2. Le tableau de bord du cours est remplacé par la barre d'outils «iClicker», qui flotte au-dessus de tous les autres programmes sur l'écran de votre ordinateur. Cliquez sur l'option "Polling" pour basculer la barre d'outils "Polling".
3. Démarrez / arrêtez le sondage en cliquant sur le bouton rond Start/Stop de la barre d'outils «iClicker».

iClicker Cloud

Guide de démarrage rapide de l'instructeur

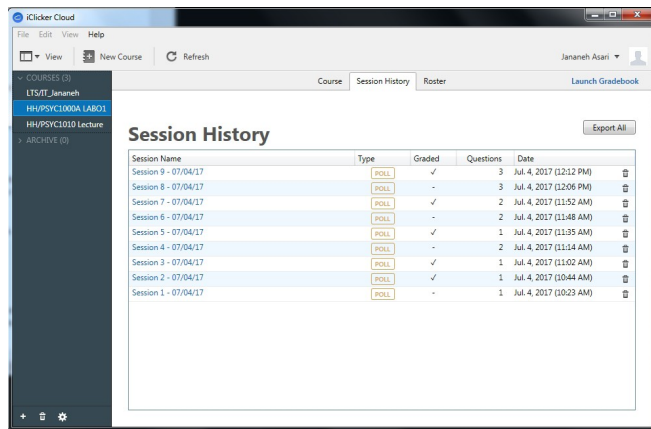


4. Une capture d'écran du bureau de votre ordinateur est automatiquement enregistrée dans le cloud et envoyée aux appareils des étudiants lorsque le sondage est lancé..
5. Cliquez sur «Results» sur la barre d'outils «iClicker» pour afficher les résultats.
6. Indiquez la bonne réponse dans la fenêtre «Results». Une rétroaction correcte / incorrecte est immédiatement envoyée aux appareils des étudiants.
7. Fermez la barre d'outils «iClicker» pour terminer la session et revenir au tableau de bord du cours.



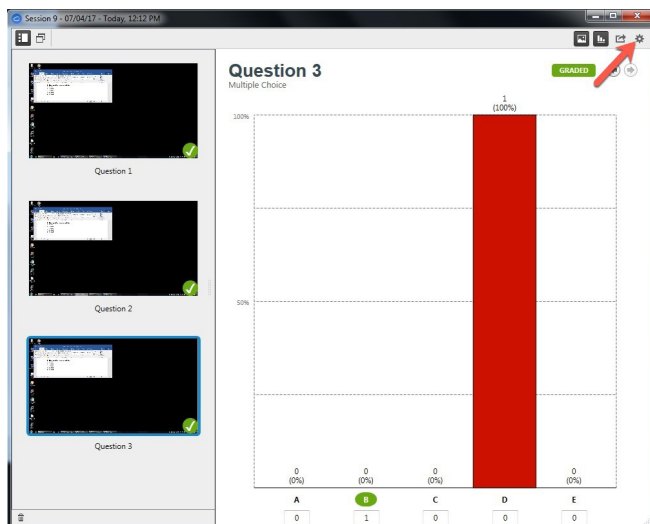
iClicker Cloud

Guide de démarrage rapide de l'instructeur



Noter les séances

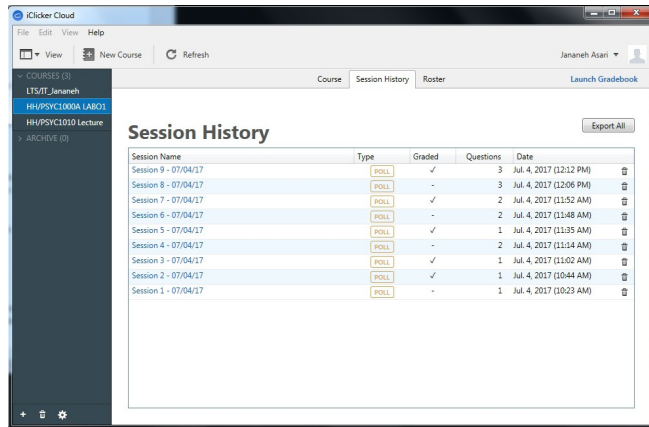
1. Les séances de sondage peuvent être notées après la fin d'une session. Pour attribuer des points à des questions dans une session de sondage, accédez à la session à partir de l'onglet «Session History» du «Tableau de bord du cours».
2. Cliquez sur l'icône «Session Setting» pour gérer vos données de session.
3. Fournissez des points pour la participation à la session, la réponse correcte et la participation aux questions.
4. Cliquez sur «Save».



iClicker Cloud

Guide de démarrage rapide de l'instructeur

LTS



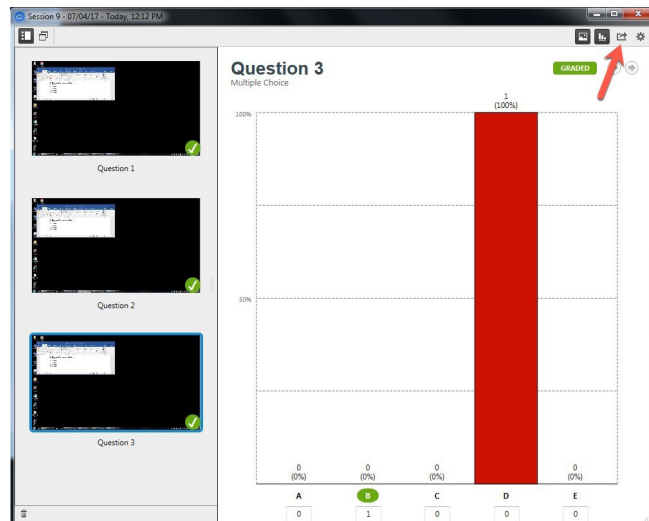
Exporter les résultats des séances

1. Une fois qu'une session de sondage a été notée, il est possible de l'exporter. Accédez à la session à partir de l'onglet «Session History» du «Tableau de bord du cours» et cliquez sur l'icône «Export Session».
2. Sélectionnez sur votre appareil un emplacement vers lequel vous souhaitez exporter les notes. Nous vous recommandons d'utiliser la convention de dénomination suivante pour les séances:

TitreDuCours_NumérDeSéance_DateDeSéance

Veillez à remplacer le «/» par «_» pour vous assurer de la validité du nom de fichier.

Ex: HH_PSYC1000Lab01_Session9_07-04-17



iClicker Cloud

LTS

Guide de démarrage rapide de l'instructeur

Démarrer la séance

Lancez votre séance de sondage par le bouton vert «Start Polling Session».

Liste des cours

Cliquez sur le nom du cours pour le rendre actif.

Détails du cours

Les détails du cours actif sont affichés ici.

Gestion des cours

Cliquez sur ces icônes pour ajouter ou supprimer un cours.

Historique des séances

Vos séances de cours passées sont accessibles à partir de l'onglet «Session History». Cliquez ici pour noter, supprimer et exporter vos sessions.

Liste des cours

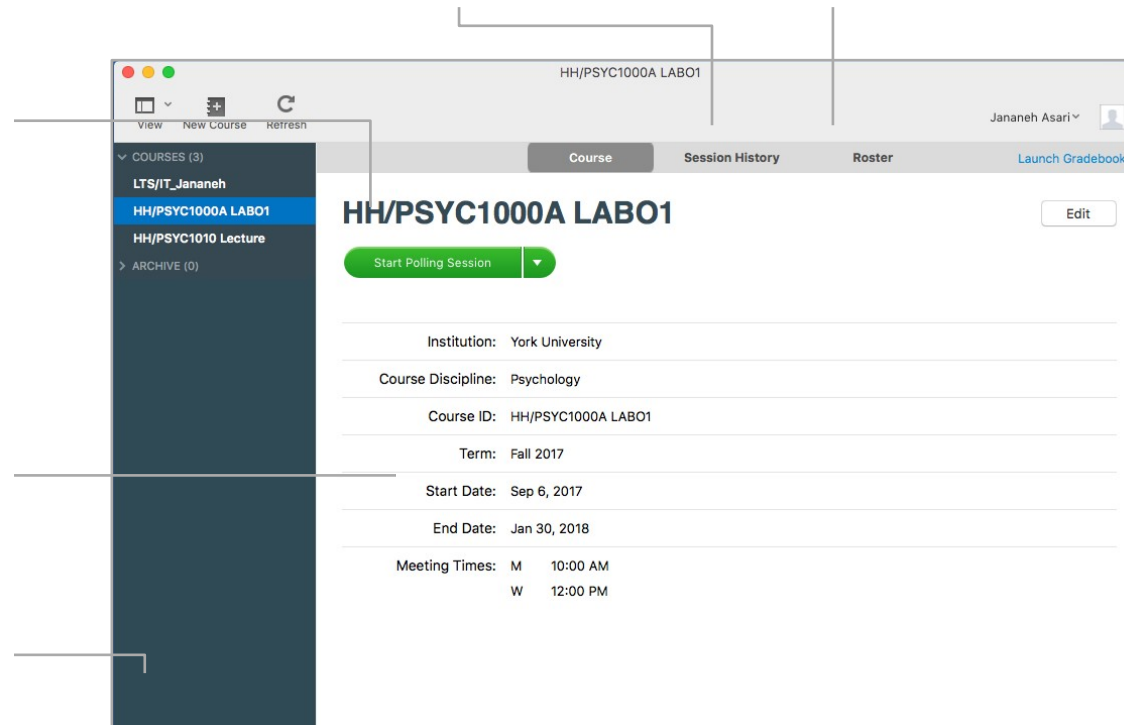
Affichez une liste des étudiants et leurs scores globaux et les scores de synchronisation avec votre LMS à partir de l'onglet «Roster».

Profil / Déconnexion

Modifiez les informations de votre profil, notamment en ajoutant un identificateur de télétraitement pour l'instructeur.

Détails du cours

Modifiez les détails de votre cours.



Paramètres du cours

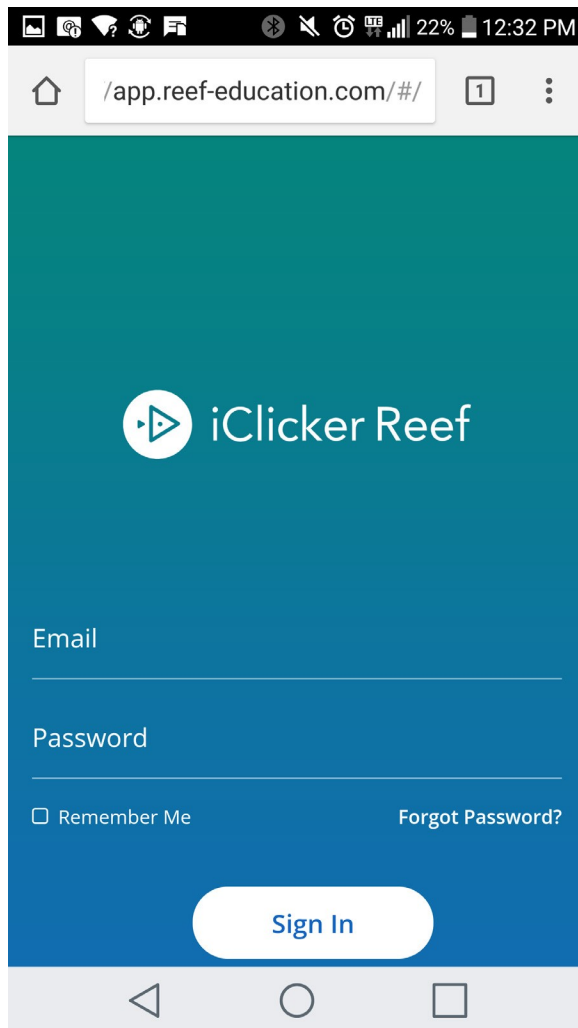
Cliquez sur la roue dentelée pour accéder aux paramètres comprenant la fréquence de base, les paramètres de score, la configuration de la synchronisation de la note LMS et le moment de partage des images des questions.

Tableau de bord du cours

iClicker Cloud

Guide de démarrage rapide de l'instructeur

LTS



Partager la perspective de l'étudiant

Les étudiants peuvent participer aux séances de sondage iClicker Cloud à l'aide d'un ordinateur portable, d'un téléphone intelligent ou d'une tablette. Vous pouvez utiliser vos informations d'identification d'instructeur pour prendre part au sondage iClicker Cloud en tant qu'étudiant:

1. Accédez à app.reef-education.com ou téléchargez l'application iOS originale depuis l'iTunes App Store ou l'application Android depuis Google Play Store.
2. Connectez-vous à iClicker Cloud à l'aide de l'adresse de courriel et du mot de passe de votre compte d'instructeur.
3. Cliquez sur le signe + pour ajouter le cours que vous avez préalablement créé.
4. Cliquez sur «York University», saisissez le titre du cours pour l'ajouter.
5. Démarrez une séance de questions à partir du logiciel de l'instructeur.
6. Depuis le logiciel étudiant, rejoignez la séance lorsque vous voyez apparaître le bouton «Join Session».
7. Exécutez des sondages à partir du logiciel de l'instructeur et répondez à partir du logiciel de l'étudiant.

iClicker Cloud

Guide de démarrage rapide de l'instructeur

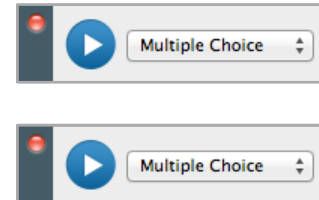
LTS



La barre d'outils iClicker.

Affichez / masquez les autres fenêtres avec la barre d'outils iClicker. Mettez fin à la séance en fermant la barre d'outils.

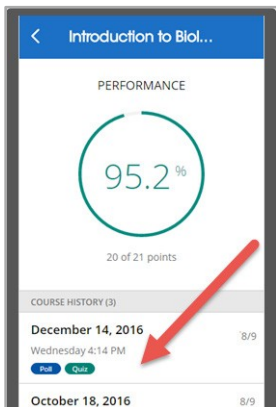
- A. Basculez la taille de barre d'outils du mode réduit à normal.
- B. Le compteur indique le nombre d'étudiants qui ont rejoint la séance.
- C. Les paramètres du cours (tous ne sont pas disponibles lorsqu'une session est active)



La barre de sondage

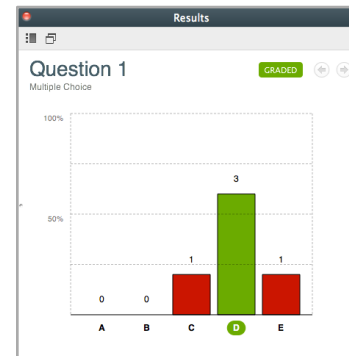
La barre d'outils se déploie lorsque le sondage est activé (les deux états sont affichés).

- D. Démarrer / arrêter le sondage
- E. Type de question
- F. Minuteur
- G. Nombre de vote



Participants Window

La fenêtre affiche les noms des étudiants qui ont rejoint la séance et les identificateurs de télétraitement des utilisateurs qui ont voté pendant la session. Vous pouvez également voir qui a répondu à la question actuelle.



Fenêtre des résultats

Résumé des réponses de la classe.

- H. Ouvrir le panneau de navigation des vignettes latérales
- I. Comparer les résultats avec une autre fenêtre de résultats
- J. Naviguez vers d'autres questions de la session
- K. Cliquez pour indiquer la bonne réponse. Plusieurs réponses correctes peuvent être sélectionnées.